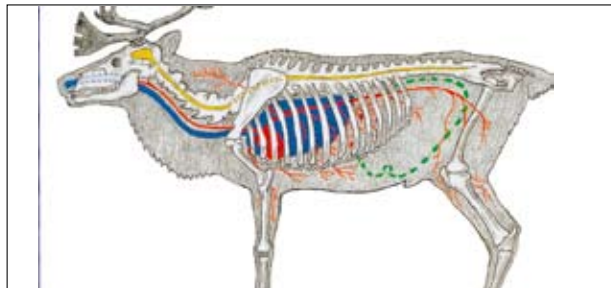


35. Marker der du siktet med: o
Marker der førsteskuddet traff med: x



36. Hvor mange skudd ble totalt avfyrt mot villreinen?
37. Hvor mange skudd traff villreinen?
38. Kan skuddet ha truffet flere dyr? Ja Nei

Ved bomskudd eller skadeskudd

Skadeskudd når førsteskuddet ikke avlivet villreinen innen 5 minutter eller dyret gikk lengre enn 300 meter.

39. Hva fant du på skuddstedet?

- Hår Blod Beinbiter Vominnhold
 Kulenedslaget Ingen ting Ikke undersøkt

40. Resultatet av ettersøket. Villreinen ble:

- Funnet død Funnet levende og avlivet
 Avlivet av andre Dyret ikke funnet

41. Hvor lenge ettersøkte du dyret? Timer/minutter

42. Hvor langt lå villreinen fra skuddstedet? m

43. Hvor tror du bomskuddet gikk?

- Over Under Foran Bak Vet ikke

44. Hva tror du er de viktigste årsakene til bom- eller skadeskuddet?

Sett 1 på den viktigste årsaken, 2 på den nest viktigste osv

- Villreinen dukket opp for brått.
 Villreinen kastet på seg i skuddøyeblikket
 Villreinen hadde for stor fart
 Kula traff stein, kvist eller lignende
 Fell ved våpen eller sikte
 For langt hold for meg
 Vanskelig skytestilling
 For bratt terreng
 Vanskelig vær (f.eks. vind, tåke, nedbør)
 Jeg var andpusten/skjelven/stresset
 Jeg følte press for å ta ut tildelte dyr
 Andre jegere var i ferd med å jage flokken
 Vanskelig å få rett dyr fri for skudd.
 Andre ting av betydning for skuddresultat?

.....
.....

45. Har du denne høsten opplevd at andre jegere har:

- Brutt inn i din stilling mot dyr?
 Presset dyra i en bestemt retning?
 Valgt en skyteretning som gjør deg utrygg?
 Skutt inn i en villrein flokk uten at dyr står fritt?
 Skadeskutt villrein?
 Brukt mer enn to skudd for å felle en rein?
 Skutt mot dyr som løp?
 Skutt på for lange hold?
 Skutt uten sikker bakgrunn?
 Truffet flere dyr med ett skudd?

46. Hvor stor andel av jegerne du har møtt under jakta, har etter din mening hatt god jegermessig oppførsel under jakta?

- 0-20% 20-40% 40-60% 60-80% 80-100%



Møre og Romsdal fylke



Bedrejakt.no

Møre og Romsdal fylke ved viltfondet, har støttet opprettelsen av nettsiden www.bedrejakt.no

Medio juli vil siden gi informasjon om Bedre villreinjakt 2006, og tidligere undersøkelser på hjortejakt og elgjakt.

Målet er at siden skal bli en sentral informasjonskanal til jegere på temaet sikker og human jaktutøvelse.



Norges Jeger- og Fiskerforbund
Svarsending 8791
0097 OSLO



VILLREINUTVALGET OTTADALSOMRÅDET

SNØHETTA VILLREINUTVALG

Bedre villreinjakt 2006



NJFF, Direktoratet for Naturforvaltning og Villreinutvalgene har inngått et 3 årig samarbeid for å gjøre villreinjakt triveligere, sikrere og mer human. Det oppnår vi best når alle villreinjegere deler sine **gode** og **dårlige** erfaringer med hverandre. Vi må lære av hverandres erfaring.

Fyll ut et skjema for hvert førsteskudd mot villrein uansett utfall av skuddet. Fyll ut skjema på eller ved skuddstedet. Stift/tape skjemaet sammen og putt det snarest i en postkasse.

Skjema blir **behandlet anonymt**. Verken oppsyn eller rettighetshavere skal se skjema. Resultatene fra undersøkelsen blir kunngjort og utdelt før villreinjakta 2007. Spørsmål om undersøkelsen rettes til NJFF på telf 95759183

Skitt jakt

Rolf E. Sch. Kollstrøm
Fylkessekretær NJFF Møre og Romsdal

Litt om skytter:

1. Din alder: år
2. Jeg er mann kvinne
Mitt bosted: kommune
3. Hvor mange år har du jaktet hjortevilt?
4. Hvor mange flere dager (ca) i tillegg til denne, kan/kunne du jakte villrein i høst?
5. Hva mener du om prisen på den villreinjakta du er med på?
 For dyr Grei nok Rimelig

6. Hvor mange øvelsesskudd har du skutt i år?

På skive På "løpende elg"

7. Kryss av de skytestillingene du har trent på.

Stående Sittende Liggende

8. Hvor mange:

Hjortevilt har du skutt de siste 5 år?

Villrein har du skutt de siste 5 år?

Litt bakgrunnsdata

9. I hvilket villreinområde ble reinen påskutt?

Ottadalen Nord Ottadalen sør Snøhetta

10. Hvor lang tid tar det å gå fra skuddstedet

til nærmeste veg? timer

11. Hvor mange rein har du fellingskort på i år?

12. Hvor mange rein har du skutt i år (med denne)?

13. Dato og klokkeslett for dette skuddet?

Skuddsituasjon

14. Skjøt du Med anlegg Uten anlegg

Stående

Sittende

Liggende

15. Brukte du: Skytereim To-fot?

16. Hvilket kaliber brukte du?

17. Var patronen: Heimeladet eller Kjøpt?

18. Hvor tung var kula?

19. Hvor tungt er geværet ditt?

Ekstra lett

Normal jaktrifle

Tungt presisjonsgevær /banerifle

20. Vær Lys Føre

Sol Grålysning Barmark

Opphold Dagslys Rimfrost

Regn/snø Skumring Sporsnø

Sterk sidevind Tåke

21. Skuddet ble løst mot:

Kalv Voksen bukk Simle/ungdyr

22. Jaktsituasjon:

Jeg satt på post og dyra kom mot meg

Jeg snek meg innpå dyr som var i ro

Jeg avskar dyr som var på trekk forbi

23. Samarbeid med andre jegere.

Jeg jaktet aleine

Fikk veiledning over radio fra kamerater.

Venner presset dyret i min retning.

24. Stilling mot dyra.

Jeg var den eneste som stilte mot dyra.

Andre jegere stilte mot dyra samtidig.

Ca hvor mange

25. Følte du tidspress fra de andre som stilte mot dyra?

Ja Nei

26. Hvor lenge lå du i posisjon før du fikk dyr fritt til å skyte på?

ca minutter

27. Hvor fritt sto dyret? Avstand til nærmeste dyr m

28. Villreinens fart i skuddøyeblikket.

Sto stille I skritt Løp

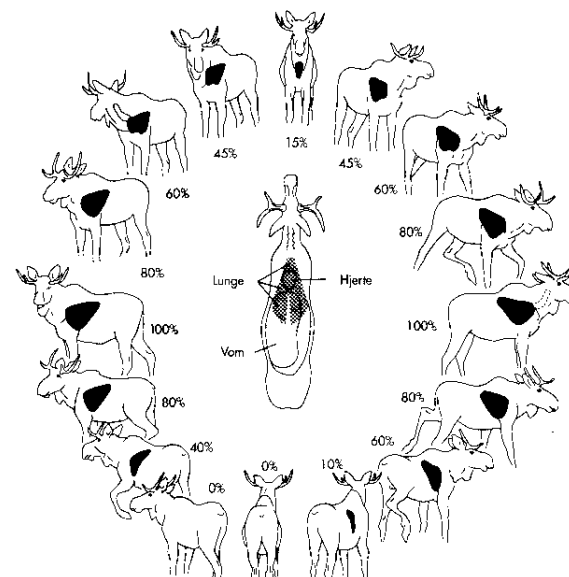
29. Hvor lang (ca) var skuddavstand?

30. Brukte du avstandsmåler før skuddet? Ja Nei

31. Hvilken forstørrelse brukte du på kikkertsiktet?

32. Hva var flokkstørrelsen?

33. Kryss av for villreinens stilling i skuddøyeblikket.



34. Var førsteskuddet:

Dødelig (funnet død innenfor 300 m.)

Skadeskudd (fant hår/blod el. førsteskuddet ikke dødelig i løpet av 5 min.)

Bomskudd (Ingen funn / resultat av ettersøk.)

Tips ved skadeskyting

- Betrakt alle skudd mot dyr som treff.

- Dersom dyret ikke faller, vurder situasjonen nøye og ta det med ro.

- Følg det påskutte dyret i kikkerten så lenge du kan.

- Merk av hvor du var i skuddøyeblikket og hvor dyret sto.
- Undersøk skuddstedet nøye og se etter kulenedslag, hår, blod, beinsplinter eller mageinnhold.

- Ikke start jakt på andre dyr før du er ferdig med å ettersøke det påskutte dyret.

- Varsle oppsyn eller politi dersom det skadde dyret ikke blir funnet.

